

ヒトを、イエを、マチを育てる。



株式会社 大川

〒230-0071 神奈川県横浜市鶴見区駒岡 4-21-12 TEL 045-580-7889 [ 都市開発営業部 ]



私たちはOKAWAグループの一員です



[www.okawa-ss.co.jp](http://www.okawa-ss.co.jp)



# R

STEEL  
STRUCTURE

# RAISE

鉄骨壁式工法 レイズシリーズ

BRAND

## 大川グループならではの 価値をお届けします

創業以来、建築分野の中でも特に集合住宅の建築資材の供給に焦点をあわせた事業展開を積極的に進めてまいりました。

これまでオリジナル製品の開発と製造にこだわり、その製造ラインとして海外グループ工場を活用し、ローコストで機能的な資材の開発・供給を可能としました。

従来からの建設工事業で培った設計・施工に加え、オリジナル製品の資材供給を合わせた体制を確立し、スピーディ・低コスト・安全で確実な責任施工を実現しております。創業1967年から現在まで培った技術と経験、実績で多様化するニーズにお応えいたします。

# STEEL STRUCTURE

# R RAISE

CONCEPT

建材に特化した商品開発を進める  
OKAWA だからこそ出来る  
価格競争力

FEATURES

## レイズの4つの特徴

CONSTRUCTION

### 高い施工性を確保

工業化プロジェクトの進行管理を適切に行います。予算やスケジュールの逸脱を最小限に抑えるために、計画的かつ効果的なプロジェクト管理を徹底します。

QUALITY

### 安心・安全の高品質

建設プロセス全体で品質管理を徹底し品質基準に沿った施工を行います。また、信頼性のある材料を厳選し経験豊富な施工チームによって適切に施工いたします。

ENVIRONMENT

### 環境への配慮

建物の設計や機能性において効率性や持続可能性を重視します。省エネルギー設備や再生可能エネルギーの利用環境に配慮した材料を選定いたします。

PRICE

### 低価格でのご提供

工業化によるコスト管理と自社製品の提供により合理化を図ります。設計段階から考慮し、無駄なスペースや機能の不足、使い勝手の悪さをなくしコストを抑えます。






**STEEL  
STRUCTURE  
RAISE**  
 鉄骨壁式工法 レイズシリーズ

2階建てから4階建てまで、ご希望に合わせて建築可能です。



**BUILDING  
TYPE 2F**



**BUILDING  
TYPE 3F**



**BUILDING  
TYPE 4F**



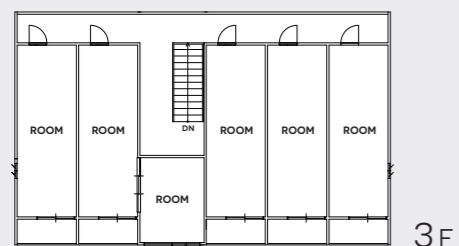
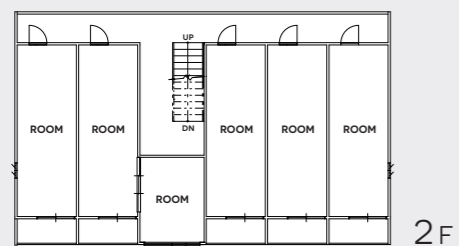
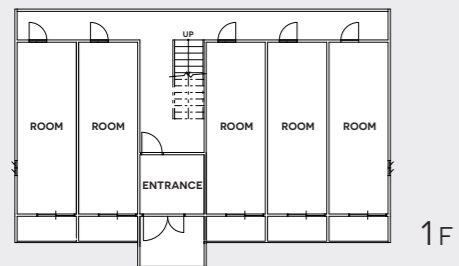
**BUILDING**  
TYPE 3F  
MODERN STYLE



**長期に渡る耐久性と  
美観を維持するメンテナンス性**

地震の多い日本には欠かせない耐震性と耐久性に優れた  
安心の鉄骨造ならではの利点を生かした住宅性能を備えた建物をご提案いたします。

**FLOOR PLAN**



全 **15** 室 / 1・2・3F 5ROOM

延床面積	／	513.85 m <sup>2</sup> (約155.44坪)
1階床面積	／	173.41 m <sup>2</sup> (約52.46坪)
2階床面積	／	170.22 m <sup>2</sup> (約51.49坪)
3階床面積	／	170.22 m <sup>2</sup> (約51.49坪)



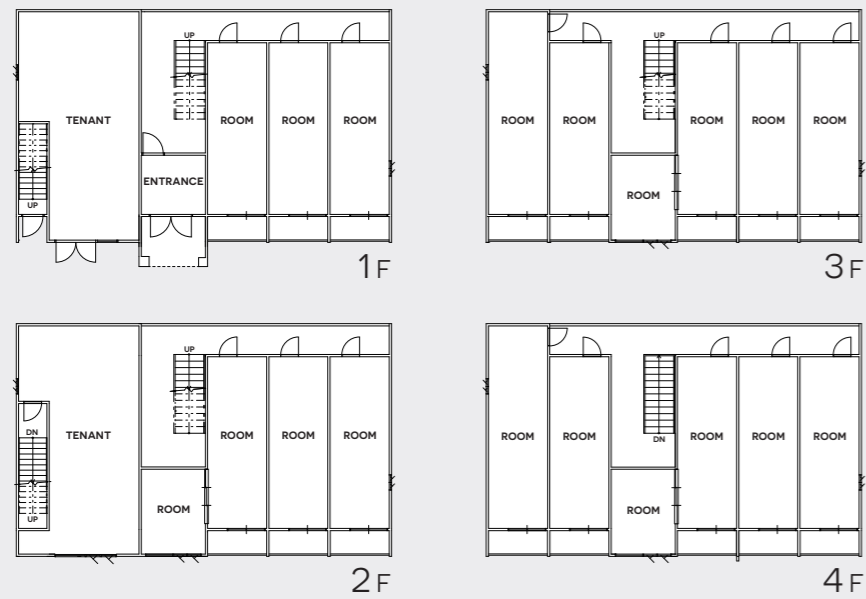
**BUILDING**  
TYPE 4F  
MODERN STYLE



**卓越した工法と  
スタイリッシュな外観の住宅**

階数が増えても変わらない防火性と耐久性で安全性を確保します。  
周辺環境に馴染む外観で、ひととき一体感のある美しい仕上がりを実現します。  
暮らす人の様々なライフスタイルに合わせた提案を致します。

**FLOOR PLAN**



全 **18** 室 / 1・2F 1TENANT+3ROOM 3・4F 5ROOM

延床面積 / 684.07 m <sup>2</sup> (約 206.93 坪)	3階床面積 / 170.22 m <sup>2</sup> (約 51.49 坪)
1階床面積 / 173.41 m <sup>2</sup> (約 52.46 坪)	4階床面積 / 170.22 m <sup>2</sup> (約 51.49 坪)
2階床面積 / 170.22 m <sup>2</sup> (約 51.49 坪)	



# STRUCTURE

高くオリティかつ低コスト

RAISEは、構造躯体の壁パネルの工業化により、  
高施工性・高品質・低価格を実現

壁

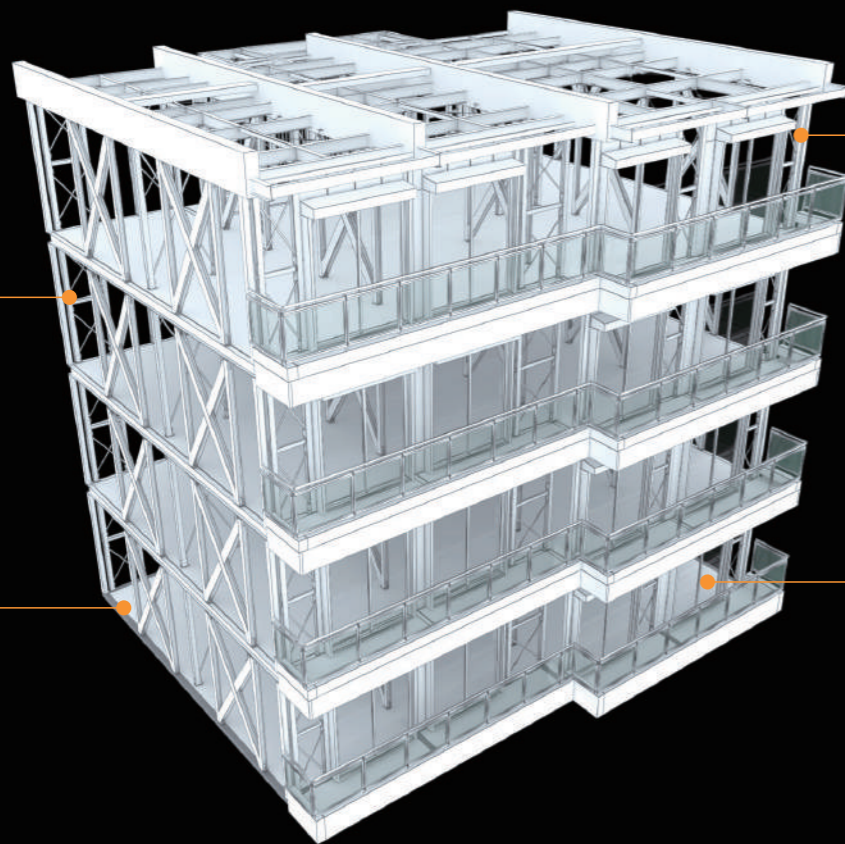
### 軽量形鋼パネル

- 軽量形鋼のパネルを工場にて生産
- 工場生産ならではの精度と軽量化により高い施工性

### 角形鋼管

- 柱は角形鋼管、梁は加工性・施工性が良くかつ精度の良いH形鋼が標準
- 劣化対策等級2にも対応可能

軸組



基礎

### べた基礎

- 不同沈下に強い「べた基礎」を標準設定
  - 上部構造が軽量なため基礎も軽量
  - 地盤改良も含め経済的
- ※地盤調査の結果により変更する場合があります。

### ALCパネル

- 床は軽量で、耐火耐久、遮音の高い性能を兼ね備えたALCパネルを採用

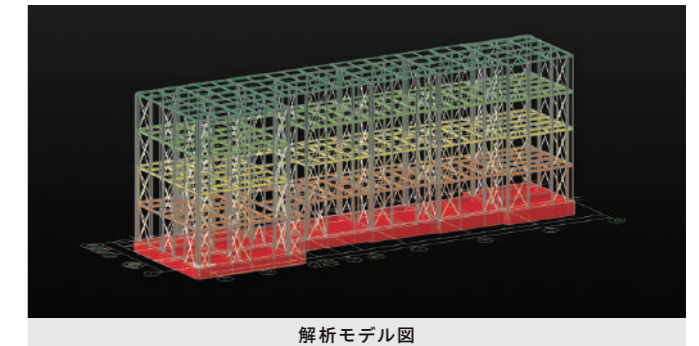
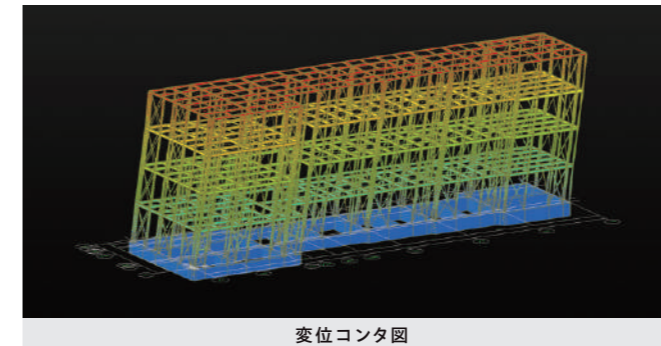
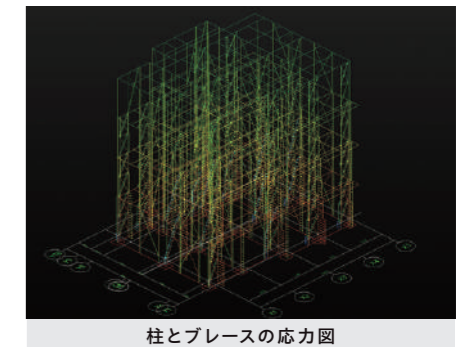
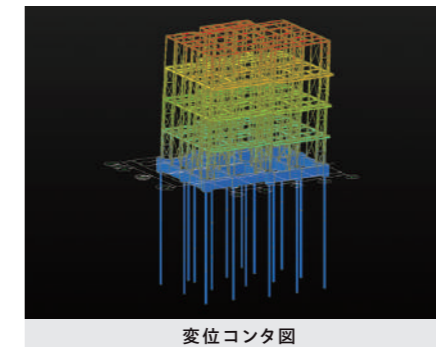
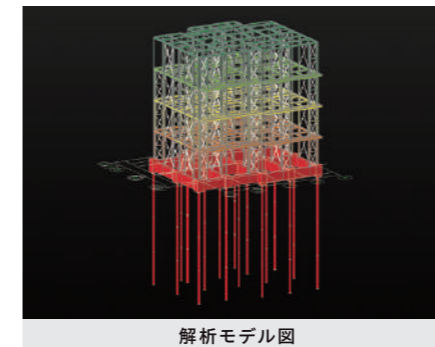
床

高い安全性

工場生産により工期短縮が可能に

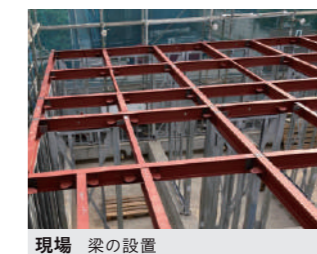
### 3次元構造解析の実施により高い安全性と多様なプランに対応

弊社では物件毎で3次元構造解析を実施しています。安全を重視し敷地に合わせた柔軟な設計対応が可能です。



### 工場生産によるハイスピード施工で、工期短縮ニーズに対応

下地、一体の壁パネルを工場生産により、現場施工を大幅削減することで工期を短縮します。



# ORIGINAL SPEC

耐震、耐火性能、劣化対策性能、遮音性能まで対応

## 構造性能 鉄骨壁式工法（鉄骨壁構造）

鉄骨壁式工法（鉄骨壁構造）は、建築における鉄骨構造の一種で、鉄骨の壁面を構造的な要素として利用する工法です。鉄骨壁式工法は、さまざまな用途で採用されています。

### 鉄骨壁式工法のメリット

#### MERIT ① 強度と耐震性

鉄骨は強度が高く、地震時の揺れに対して優れた耐久性を持っています。特に日本のような地震の多い地域では、耐震性が重要な要素となります。

#### MERIT ② 工期の短縮

鉄骨構造はプレハブ化が進んでおり、現場での組み立てが迅速に行えます。そのため、鉄筋コンクリート構造に比べて工期を短縮することが可能です。

#### MERIT ③ 軽量性

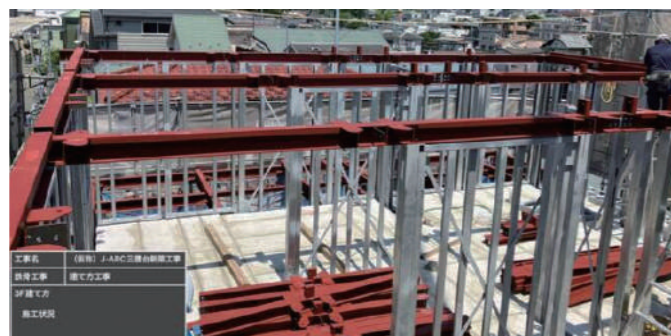
使用する鉄骨は軽量であるため、基礎工事の負担が軽減されます。また、中層建築物にも適しています。

#### MERIT ④ 耐久性

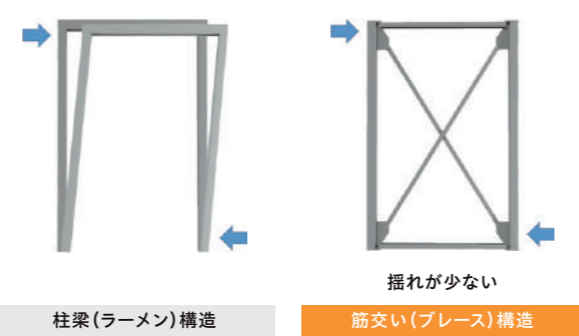
適切なメンテナンスを行えば、鉄骨構造は非常に長寿命です。錆びや腐食に対する対策を施すことで、耐用年数を延ばすことができます。劣化対策等級2の取得が可能です。（オプション）



### ブレース構造

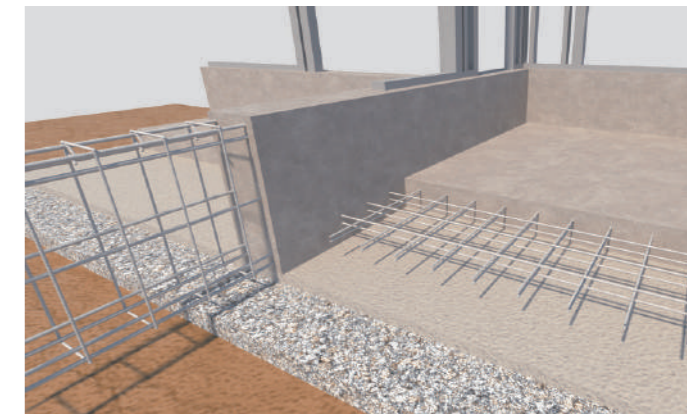


### 揺れの違い



## 構造性能 強固な基礎ダブル配筋

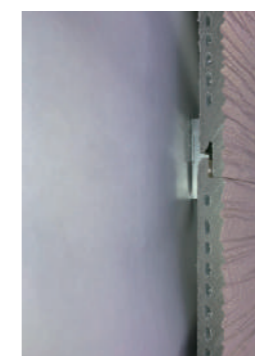
建物の基礎部分において、鉄筋を上下に二層に配置する工法です。基礎にかかる荷重を均等に分散させることで、ひび割れや沈下のリスクを低減させ、建物全体の耐久性を向上させます。上層と下層に配筋を施すことで、上部構造からの荷重が均等に基礎全体に分散されるため、局所的な応力集中を避けられます。



## 耐久性能 遮音性能 住み心地にも万全な配慮を

### 外壁通気工法

この工法は、建物の外壁と内壁の間に通気層を設け、湿気や熱の移動をコントロールするものです。湿気対策として、湿気が外壁内部に侵入した場合でも、通気層を通じて自然に排出されるため、建物の耐久性が向上します。



### 戸境壁（界壁）の遮音性向上

**強化石膏ボード二重貼り**  
複数の材料を組み合わせることで、音の透過をさらに抑えることができます。

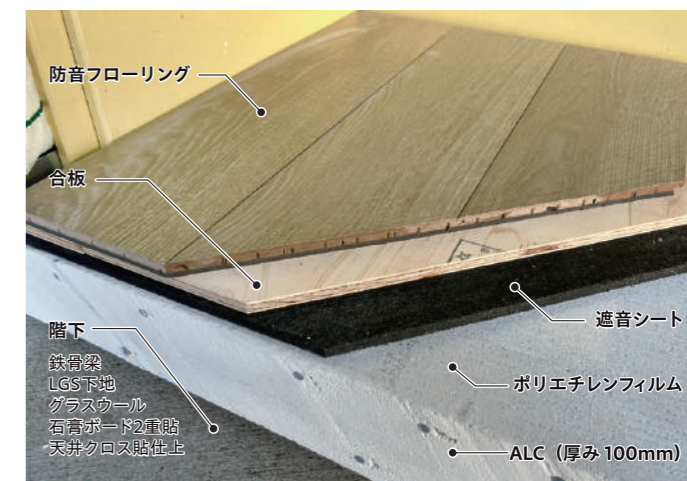
### 吸音性能

グラスウールやロックウールなどの断熱材を使用することで、界壁内の音の反響を減少させ、遮音性能を向上させることができます。



### 床の遮音性向上

遮音性能の高いフローリング材を採用し、フローリングの下に遮音シートを敷くことで、衝撃音を吸収し、下階への音の伝達を抑えます。共同住宅における床の遮音性能を向上させるためには、複数の対策を組み合わせることが重要です。適切な材料選定、工法の採用、そして施工精度の確保が、快適で静かな居住環境を実現するための鍵となります。また、入居者のライフスタイルや使用目的に応じて、最適な遮音対策を設計することも重要です。



構造別へ法定耐用年数一覧	RAISE				
	軽量鉄骨 (肉厚3mm以下)	木造	軽量鉄骨 (肉厚3~4mm)	鉄骨造 (肉厚4mm以上)	鉄筋 コンクリート造
	19年	22年	27年	34年	47年



# INTERIOR IMAGE

インテリアイメージ

## 鉄骨造の柔軟さで 魅力的な空間づくりが可能に

鉄骨造だからできる柔軟な設計で、住む人の暮らしに合わせて手を加えられるレイアウトにしました。

家具を自由にレイアウトできるよう、余白のあるシンプルでベーシックな内装となっております。

鉄骨造なら、賃貸と店舗の併用などにも対応でき、建築コストを抑えられ、快適な賃貸住宅をご提供します。



# ORIGINAL PRODUCTS

自社製品のご紹介



PRODUCT 01

## アルミ手摺

集合住宅用部材「エスティーロ」

意匠性・安全性に配慮した  
高コストパフォーマンス製品

1F~4Fバルコニー、共用外廊下にて設置が可能です。  
建築物のデザインの印象を大きく左右するハンドレールだから、  
求められるクオリティに応じて生まれた「エスティーロ」です。

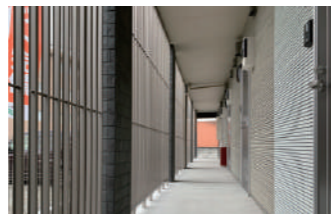
■ ガラス手摺



■ ルーバー手摺



■ 侵入防止フェンス



■ 階段手摺



PRODUCT 02

## 廊下・階段ユニット

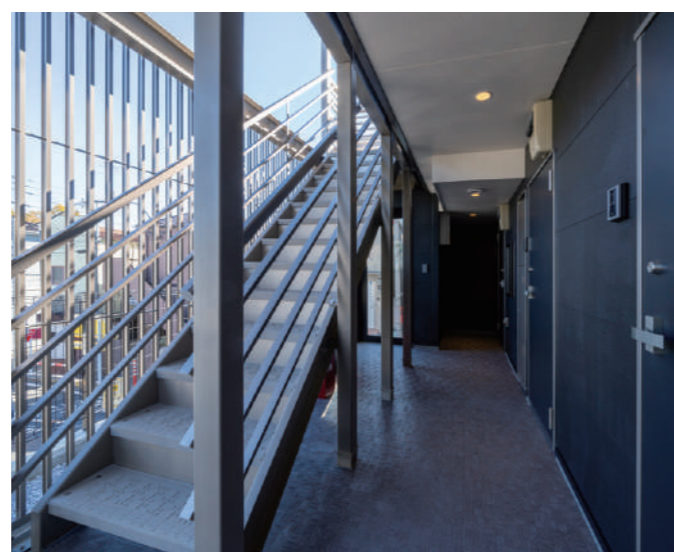
集合住宅用階段廊下ユニット・部材「アンビエンテ」

安全性・耐久性・デザイン性を兼ね備えた  
集合住宅用階段廊下ユニット・部材

■ 廊下ユニット



■ 階段ユニット

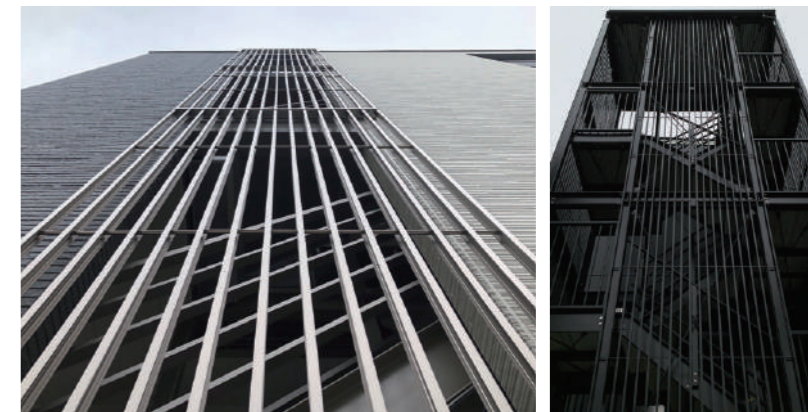


PRODUCT 03

## スクリーンフェンス

安全性を高め、階段の意匠性も向上

シンプルなファサードにより、階段の意匠性を向上させます。  
侵入防止フェンスとしての活用と、プライバシー保護を同時に  
実現します。  
階段に設置の場合、安全性を高め外部からの視線を遮り、開  
放性があり、光を取り入れ風を通します。



PRODUCT 04

## 木目ルーバー

建物のエントランスファサード、  
アクセントや目隠しとして

木目調アルミ材を自由に組合せて、建物のアクセントや目隠  
しとして、マンションのエントランスにも利用できます。  
毎日人が行き交うエントランス部のアプローチや集合住宅の  
ファサードに木目ルーバーを使用することで、高級感のある  
空間を演出。ワンランク上の空間づくりで集合住宅の付加価  
値を高めます。



PRODUCT 05

## ゴム段板

ゴム+スチームの組合せにより  
安全性・強度に優れた製品

オリジナル構造の消音材(ゴムの2層構造)採用により、衝撃  
音・振動音防止効果が高いのが特徴です。  
衝撃に強く、歩きやすくノンスリップで安全性・耐候性・意匠性  
が抜群です。  
施工のポイントとしては、取付け工事が容易なボルト締結タ  
イプのため、簡易施工で工期の短縮が可能です。

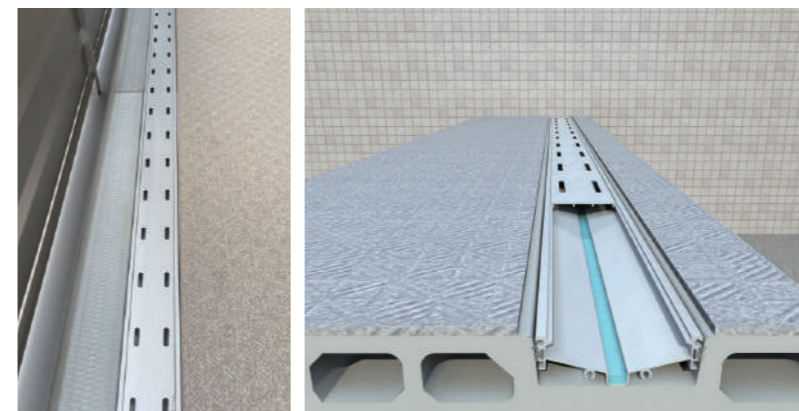


PRODUCT 06

## 押出セメント板用 排水レール

ワンタッチ式でレール材に設置が可能

長尺スパン廊下によるたわみの発生にも排水処理がスムーズ  
で、少量の雨もドレン部より効率よく排水し、雨残りを改善。  
アルミ製排水カバーはワンタッチ式でレール材に設置が可能  
なため、施工がしやすくなります。  
また、排水カバーを設置する事で意匠性も向上します。

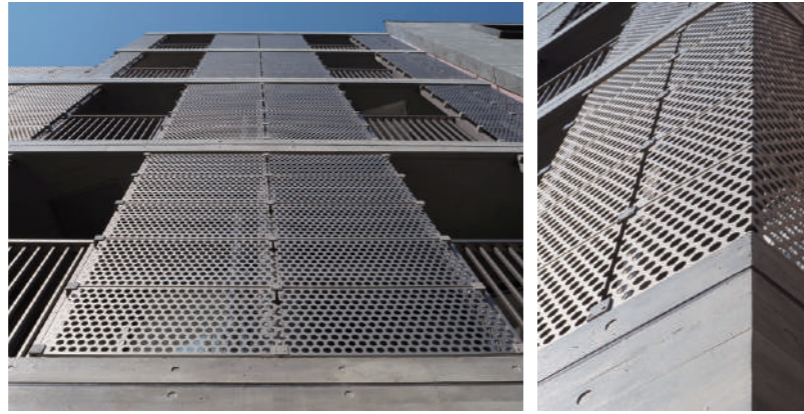


PRODUCT 07

## アルミ装飾パネル

### 高い耐候性と耐久性で建物を守る

装飾パネルは、耐候性や耐久性に優れています。  
長期にわたって色あせたり、劣化したりすることなく、美しい外観を保ちます。



PRODUCT 08

## LEDサイン

### 日中でも存在感を放つ LED サイン

LEDサインは建物に合ったデザインが選べるため、建物の独自性や存在感を高め、訪問者の視認性を高める事が出来ます。

PRODUCT 09

## 宅配BOXポスト ユニットフレーム

### 防犯性と利便性を備えたフレーム

宅配BOXポストユニットフレームは、耐久性のある素材で作られており、防犯対策が施されています。  
世帯数によって柔軟にフレーム寸法の対応が可能です。



PRODUCT 10

## スチール製室内階段

### シンプルで洗練されたスチールの室内階段

スチール製室内階段は、モダンでスタイリッシュなデザインと強度・耐久性を兼ね備えており、空間に洗練された印象を与えます。



## COMPANY PROFILE

### 会社概要

称	号	株式会社 大川
本	社	〒230-0071 横浜市鶴見区駒岡 4-21-12 TEL 045-582-1511(代表) FAX 045-582-1602
物	流	センター 西日本物流センター / 横浜物流センター
業	務	内容 建設工事の設計及び請負 / 集合住宅向け各種部材の設計・施工・販売 / 不動産業
一	級	建築士事務所 神奈川県知事登録第 15626 号
建	設	業 許 可 神奈川県知事許可(特-4)第 84172号 / 神奈川県知事許可(般-4)第 84172号
宅	地	建物取引業免許 神奈川県知事(4)第 25799号

### グループ会社

私たちは OKAWA グループの一員です。



建築事業



海外建材事業



大川丸和建築材料(上海)有限公司

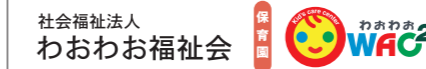
無印良品の家



国内建材事業



保育施設事業



学童施設事業



ヒトを、イエを、マチを育てる。

[WWW.OKAWA-SS.CO.JP](http://WWW.OKAWA-SS.CO.JP)

